

Fig.1

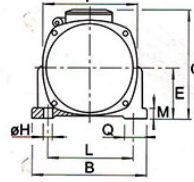
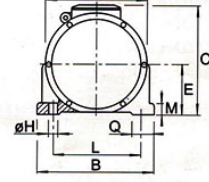
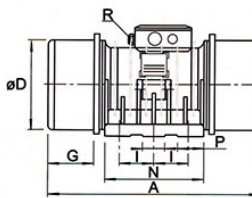


Fig.2



3000 Rpm, 50 Hz
3600 Rpm, 60 Hz

2 poles

three-phase

GENERAL DATA			MECHANICAL DATA				ELECTRICAL DATA				OVERALL DIMENSIONS							FIXING DATA												WEIGHT									
CODE	MODEL	SZ	STATIC MOM.		CENTRIF. FORCE		INPUT POWER		CURRENT		A	B	C	D	E	F	G	H	I	L	M	N	P	Q	R	WEIGHT													
			(Kg *mm)		(Kg)		(KW)		(A)																	(mm)												(Kg)	
			50 Hz	60 Hz	50 Hz	60 Hz	50 Hz	60 Hz	50 Hz	60 Hz																50 Hz 60 Hz												50 Hz	60 Hz
SPV020A00B02	SPV 1.2 A	2.0	12,4	9,3	125	135	0,18	0,20	0,38	-	1 234	150	143	105	82	130	48	4	9	60-75	106	12	98	30	35	M16x1,5	5,1	4,9											
SPV021A00B02	SPV 1.8 A	2.1	21,7	15,5	219	225	0,19	0,21	0,38	0,38	1 234	150	143	105	82	130	48	4	9	60-75	106	12	98	30	35	M16x1,5	5,5	5,2											
SPV030A01B03	SPV 2.7 A	3.0	33,4	22,3	336	322	0,28	0,30	0,62	0,55	1 264	160	175	126	72	140	40	4	13	90	125	15	134	41	30	M16x1,5	8,5	8,0											
SPV040A00B04	SPV 4.5 A	4.0	49,2	39,4	495	570	0,51	0,60	0,99	0,99	1 304	190	204	148	86	163	50	4	13	100	155	18	170	50	38	M20x1,5	15,0	14,5											
SPV050A00B05	SPV 7.0 A	5.0	78,7	59,1	792	856	0,70	0,73	1,23	1,10	1 348	213	215	168	95	184	60	4	17	115	170	20	190	58	45	M20x1,5	21,0	20,0											
SPV060A01B06	SPV 9.0 A	6.0	99,9	66,6	1.006	965	1,06	1,20	1,80	1,79	1 378	233	235	187	105	200	68	4	17	120	180	20	192	59	43	M20x1,5	26,0	25,0											
SPV061A01B06	SPV 12.0 A	6.1	133,3	83,3	1.341	1.207	1,30	1,40	2,08	2,00	1 378	233	235	187	105	200	68	4	17	120	180	20	192	59	43	M20x1,5	28,0	26,5											
SPV070A00B07	SPV 15.0 A	7.0	183,2	133,3	1.844	1.931	1,55	1,60	2,38	2,31	1 415	245	247	200	112	215	82	4	17	150	190	25	209	53	50	M20x1,5	45,0	43,0											
SPV080A00B08	SPV 18.0 A	8.0	228,1	188,1	2.295	2.725	2,00	2,10	3,14	3,00	1 443	251	253	212	118	227	80	4	17	160	200	30	229	63	60	M20x1,5	63,0	51,5											
SPV090A00B09	SPV 25.0 A	9.0	279,8	230,7	2.815	3.342	2,40	2,50	3,81	3,49	1 558	273	275	237	131	255	112	4	22	165	230	35	258	77	55	M20x1,5	73,0	71,0											
SPV100A00B10	SPV 32.0 A	10.0	404,5	340,0	4.069	4.926	4,00	4,20	6,34	5,99	1 578	337	340	270	150	285	110	4	25	165	270	40	282	89	60	M25x1,5	107,0	105,5											
SPV110A00B11	SPV 50.0 A	11.0	560,5	392,2	5.639	5.682	5,50	5,80	8,63	7,91	1 622	362	365	308	166	322	116	4	29	210	295	40	305	98	63	M25x1,5	153,0	151,0											
SPV120A00B12	SPV 60.0 A	12.0	678,5	448,8	6.827	6.502	7,00	7,30	11,23	10,12	2 664	390	392	345	192	396	124	6	29	110	310	40	328	94	81	M25x1,5	197,0	175,0											
SPV128A00B13	SPV 70.0 A	12.9	774,1	549,8	7.788	7.966	8,40	8,60	13,47	11,99	2 694	390	424	345	203	396	124	6	29	115	320	45	347	99	67	M25x1,5	225,0	222,0											
SPV130A00B13	SPV 85.0 A	13.0	950,8	650,6	9.566	9.425	9,00	9,50	14,78	13,55	2 719	390	424	345	203	396	124	6	29	115	320	45	347	99	67	M25x1,5	247,0	243,0											

3000 Rpm, 50 Hz
3600 Rpm, 60 Hz

2 poles

50 Hz 60 Hz
 220 V 110 V

single-phase

CODE	MODEL	SZ	STATIC MOM.		CENTRIF. FORCE		INPUT POWER		CURRENT		A	B	C	D	E	F	G	H	I	L	M	N	P	Q	R	WEIGHT													
			(Kg *mm)		(Kg)		(KW)		(A)																	(mm)												(Kg)	
			50 Hz	60 Hz	50 Hz	60 Hz	50 Hz	60 Hz	50 Hz	60 Hz																50 Hz 60 Hz												50 Hz	60 Hz
SPV020M00B02	SPV 1.2 AM	2.0	12,4	9,3	125	135	0,17	0,18	0,76	1,65	1 234	150	143	105	82	130	48	4	9	60-75	106	12	98	30	35	M16x1,5	5,5	5,2											
SPV021M00B02	SPV 1.8 AM	2.1	21,7	15,5	219	225	0,18	0,19	0,82	1,89	1 234	150	143	105	82	130	48	4	9	60-75	106	12	98	30	35	M16x1,5	5,5	5,2											
SPV030M01B03	SPV 2.7 AM	3.0	33,4	22,3	336	322	0,30	0,33	1,36	3,02	1 264	160	175	126	72	140	40	4	13	90	125	15	134	41	30	M16x1,5	8,5	8,0											
SPV040M00B04	SPV 4.5 AM	4.0	49,2	39,4	495	570	0,50	0,75	3,11	7,78	1 304	190	204	148	86	163	50	4	13	100	155	18	170	50	38	M20x1,5	15,0	14,5											
SPV050M00B05	SPV 7.0 AM	5.0	78,7	59,1	792	856	0,85	1,00	5,85	9,56	1 348	213	215	168	95	184	60	4	17	115	170	20	190	58	45	M20x1,5	19,0	18,5											
SPV060M01B06	SPV 9.0 AM	6.0	99,9	66,6	1.006	965	1,00	0,90	4,73	8,07	1 378	233	235	187	105	200	68	4	17	120	180	20	192	59	43	M20x1,5	26,0	25,0											
SPV061M01B06	SPV 12.0 AM	6.1	133,3	83,3	1.341	1.207	1,25	1,25	5,91	10,98	1 378	233	235	187	105	200	68	4	17	120	180	20	192	59	43	M20x1,5	28,0	26,5											

1500 Rpm, 50 Hz
1800 Rpm, 60 Hz

4 poles

GENERAL DATA			MECHANICAL DATA				ELECTRICAL DATA				OVERALL DIMENSIONS							FIXING DATA												WEIGHT									
CODE	MODEL	SZ	STATIC MOM.		CENTRIF. FORCE		INPUT POWER		CURRENT		A	B	C	D	E	F	G	H	I	L	M	N	P	Q	R	WEIGHT													
			(Kg *mm)		(Kg)		(KW)		(A)																	(mm)												(Kg)	
			50 Hz	60 Hz	50 Hz	60 Hz	50 Hz	60 Hz	50 Hz	60 Hz																50 Hz 60 Hz												50 Hz	60 Hz
SPV020B00B02	SPV 0.8 B	2.0	21,7	18,6	55	67	0,09	0,10	0,26	4,00	1 322	150	143	105	82	130	62	4	9	60-75	106	12	98	30	35	M16x1,5	5,3	5,1											
SPV021B00B02	SPV 1.2 B	2.1	34,1	24,8	86	90	0,10	0,15	0,26	4,00	1 322	150	143	105	82	130	62	4	9	60-75	106	12	98	30	35	M16x1,5	6,0	5,5											
SPV030B01B03	SPV 2.2 B	3.0	105,7	72,3	266	282	0,20	0,22	0,48	2,50	1 334	160	175	126	72	140	68	4	13	90	125	15	134	41	30	M16x1,5	10,5	9,5											
SPV040B00B04	SPV 3.8 B	4.0	173,9	120,1	437	435	0,35	0,42	0,72	3,40	1 380	190	204	148	86	163	88	4	13	100	155	18	170	50	38	M20x1,5	20,0	18,0											
SPV041B00B04	SPV 5.1 B	4.1	237,1	173,9	596	630	0,43	0,50	0,81	3,60	1 416	190	204	148	86	163	106	4	13	100	155	18	170	50	38	M20x1,5	23,0	20,5											
SPV050B00B05	SPV 6.7 B	5.0	298,1	198,7	750	720	0,55	0,63	0,95	2,60	1 400	213	215	168	95	184	86	4	17	115	170	20	190	58	45	M20x1,5	26,5	23,5											
SPV060B01B06	SPV 10.0 B	6.0	448,8	308,0	1.128	1.118	1,00	1,10	1,66	2,80	1 440	233	235	187	105	200	100	4	17	120	180	20	192	59	43	M20x1,5	36,5	32,5											
SPV070B00B07	SPV 15.0 B	7.0	673,0	498,2	1.693	1.806	1,20	1,35	2,17	3,50	1 473	245	247	200	112	215	110	4	17	150	190	25	209	53	50	M20x1,5	56,5	53,0											
SPV080B00B08	SPV 20.0 B	8.0	902,2	591,1	2.269	2.141	1,40	1,55	2,38	4,10	1 519	251	253	212	118	227	118	4	17	160	200	30	229	63	60	M20x1,5	68,0	60,0											
SPV090B00B09	SPV 28.5 B	9.0	1.159,3	858,2	2.916	3.108	1,90	2,00	3,52	5,10	1 558	273	275	237	131	255	112	4	22	165	230	35	258	77	55	M20x1,5	90,0	83,0											
SPV100B00B10	SPV 38.0 B	10.0	1.570,1	1.162,2	3.949	4.210	2,40	2,60	4,95	5,00	1 578	337	340	270	150	285	110	4	25	165	270	40	282	89	60	M25x1,5	126,5	118,5											
SPV11																																							

SPV VIBRATORS

มอเตอร์เขย่า

STANDARD FEEDING
Three-phase
 220 - 240/380 - 415 V, 50Hz
 220 - 265/380 - 460 V, 60Hz
 254 - 265/440 - 460 V, 60Hz

Single-phase
 220 - 240 V, 50Hz
 110 - 120 V, 60Hz



1000 Rpm, 50 Hz
 1200 Rpm, 60 Hz
6 poles

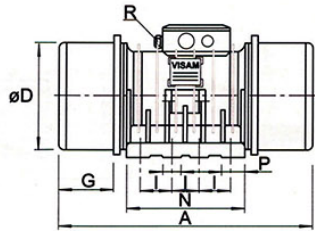
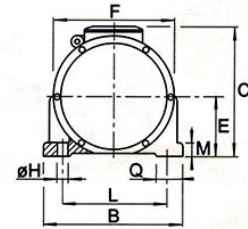
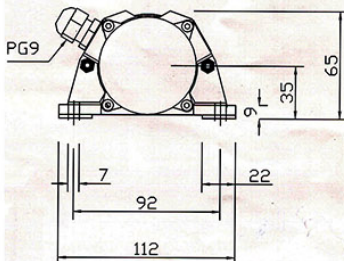
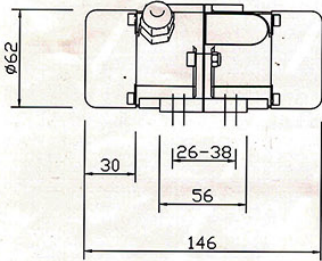


Fig.3



GENERAL DATA			MECHANICAL DATA				ELECTRICAL DATA				OVERALL DIMENSIONS											FIXING DATA		WEIGHT					
CODE	MODEL	SZ.	STATIC MOM.		CENTRIF. FORCE		INPUT POWER		CURRENT		A	B	C	D	E	F	G	H	I	L	M	N	P	Q	R	Kg			
			(Kg *mm)		(Kg)		(KW)		(A)		(mm)																		
			50 Hz	60 Hz	50 Hz	60 Hz	50 Hz	60 Hz	50 Hz	60 Hz												50 Hz	60 Hz						
SPV030C01B03	SPV 1.1 C	3.0	105,7	105,7	118	170	0,16	0,17	0,38	0,33	1	334	160	175	126	72	140	85	4	13	90	125	15	134	41	30	M16x1,5	10,5	10,5
SPV031C00B03	SPV 1.4 C	3.1	145,6	145,6	163	234	0,18	0,20	0,41	0,38	1	358	160	175	126	72	140	85	4	13	90	125	15	134	41	30	M16x1,5	14,0	13,5
SPV040C00B04	SPV 1.7 C	4.0	173,9	173,9	194	280	0,28	0,35	0,70	0,81	1	380	190	204	148	86	163	88	4	13	100	155	18	170	50	38	M20x1,5	20,0	20,0
SPV041C00B04	SPV 2.2 C	4.1	237,1	237,1	265	382	0,30	0,38	0,73	0,80	1	416	190	204	148	86	163	106	4	13	100	155	18	170	50	38	M20x1,5	22,5	22,5
SPV050C00B05	SPV 3.8 C	5.0	397,4	397,4	444	480	0,38	0,50	1,06	1,03	1	438	213	215	168	95	184	105	4	17	115	170	20	190	58	45	M20x1,5	29,0	26,0
SPV060C01B06	SPV 8.0 C	6.0	515,6	448,6	576	722	0,80	0,90	1,52	1,53	1	464	233	235	187	105	200	112	4	17	120	180	20	192	59	43	M20x1,5	39,5	37,5
SPV070C00B07	SPV 8.0 C	7.0	847,9	673,0	948	1.083	0,90	1,00	1,78	1,67	1	509	245	247	200	112	215	128	4	17	150	190	25	209	53	50	M20x1,5	60,0	55,5
SPV080C01B08	SPV 12.0 C	8.0	1.213,3	902,2	1.356	1.452	1,00	0,90	2,06	1,55	1	583	251	253	212	118	227	150	4	17	180	200	30	229	63	60	M20x1,5	77,0	69,0
SPV090C00B09	SPV 17.0 C	9.0	1.761,6	1.159,3	1.969	1.866	1,50	1,70	2,78	2,92	1	630	273	275	237	131	255	148	4	22	185	230	35	258	77	55	M20x1,5	105,5	92,0
SPV100C01B10	SPV 27.0 C	10.0	2.740,2	2.126,4	3.063	3.423	2,27	2,35	4,98	4,54	1	674	337	340	270	150	285	158	4	25	185	270	40	282	89	60	M25x1,5	151,0	138,0
SPV110C01B11	SPV 35.5 C	11.0	3.551,1	2.604,2	3.670	4.192	2,70	3,00	5,82	5,54	1	706	362	365	308	166	322	158	4	29	210	295	40	305	88	63	M25x1,5	189,0	173,0
SPV111C00B11	SPV 41.5 C	11.1	4.227,5	2.942,4	4.726	4.736	3,30	3,50	6,80	6,19	1	706	362	365	308	166	322	158	4	29	210	295	40	305	88	63	M25x1,5	206,0	185,0
SPV120C00B12	SPV 50.0 C	12.0	5.117,8	3.682,9	5.721	5.928	4,00	4,20	7,13	6,76	2	744	390	392	345	192	396	164	6	29	110	310	40	328	94	81	M25x1,5	238,0	216,0
SPV129C00B13	SPV 61.0 C	12.9	6.048,3	4.143,3	6.761	6.670	5,30	6,20	9,44	10,11	2	774	390	424	345	203	396	164	6	29	115	320	45	347	99	87	M25x1,5	294,0	266,0
SPV130C00B13	SPV 80.0 C	13.0	7.906,3	5.539,1	8.838	8.916	7,60	8,20	13,06	13,03	2	879	390	424	345	203	396	204	6	29	115	320	45	347	99	87	M25x1,5	340,0	305,0
SPV140C01B14	SPV 90.5 C	14.0	9.134,5	6.257,5	10.211	10.073	8,00	8,60	13,43	13,84	2	906	455	455	410	225	460	205	6	32	130	380	50	380	118	90	M25x1,5	385,0	348,0
SPV141C01B14	SPV 114.0 C	14.1	11.415,6	7.532,8	12.761	12.126	9,80	10,80	16,64	16,94	2	982	455	455	410	225	460	240	6	32	130	380	50	380	118	90	M25x1,5	420,0	370,0
SPV142C01B14	SPV 122.0 C	14.2	12.192,2	8.309,3	13.829	13.376	10,20	11,00	17,12	17,48	2	982	455	455	410	225	460	240	6	32	130	380	50	380	118	90	M25x1,5	432,0	383,0
SPV150C00B15	SPV 140.0 C	15.0	13.772,1	9.751,0	15.395	15.898	11,50	12,50	19,76	18,46	2	920	490	495	450	245	500	190	6	34	155	400	50	455	143	90	M32x1,5	530,0	485,0
SPV151C00B15	SPV 160.0 C	15.1	15.828,7	10.787,7	17.694	17.365	13,80	15,00	24,00	23,53	2	1040	490	495	450	245	500	215	6	34	155	400	50	455	143	90	M32x1,5	580,0	522,0
SPV171C00B17	SPV 220.0 C	17.1	20.408,5	12.067,7	22.814	19.426	19,00	20,50	32,26	31,38	3	1120	620	610	548	300	600	230	8	45	140	520	55	600	100	115	M40x1,5	905,0	885,0

Weight : 1.7 Kg



AMV MINI-VIBRATORS 2 poles

มอเตอร์เขย่าขนาดเล็กที่มีน้ำหนักเพียงแค่ 1.7 กิโลกรัม แต่ให้ค่าแรงเขย่า (Centrifugal force) ถึง 21 กิโลกรัม เหมาะสำหรับเครื่องสั่นที่ใช้ในอุตสาหกรรมต่างๆ ไป โดยเฉพาะอย่างยิ่ง อุตสาหกรรมผลิตอาหารและยาที่มีให้เลือกทั้งแบบใช้ไฟ 3 สาย (380 - 415V) และไฟ 2 สาย (220 - 240V)

3000 Rpm, 50 Hz
 3600 Rpm, 60 Hz
2 poles

Three-phase

IDENTIFICATION DATA				MECHANICAL FEATURES				ELECTR. FEATURES					
CODE	TYPE	EX.	SZ.	STATIC MOM.		CENTRIF. FORCE		K*	MAX. POW.		MAX. CURRENT.		Is/In
				(Kgmm)		(Kg)			(W)		(A)		
				50 Hz	60 Hz	50 Hz	60 Hz		50 Hz	60 Hz	400 V 50Hz	460 V 60Hz	
AMV000A00B00	AMV 000-0.3 AT	00	0.0	2.1	2.1	21.0	30.0	0.85	30.00	42.00	0.20	0.15	2.8

3000 Rpm, 50 Hz
 3600 Rpm, 60 Hz
2 poles

Single-phase

IDENTIFICATION DATA				MECHANICAL FEATURES				ELECTR. FEATURES					
CODE	TYPE	EX.	SZ.	STATIC MOM.		CENTRIF. FORCE		K*	MAX. POW.		MAX. CURRENT.		Is/In
				(Kgmm)		(Kg)			(W)		(A)		
				50 Hz	60 Hz	50 Hz	60 Hz		220 V 50Hz	115 V 60Hz	400 V 50Hz	460 V 60Hz	
AMV000A00B00	AMV 000-0.3 AM	00	0.0	2.1	2.1	21.0	30.0	0.83	25.00	30.00	0.15	0.30	2.7